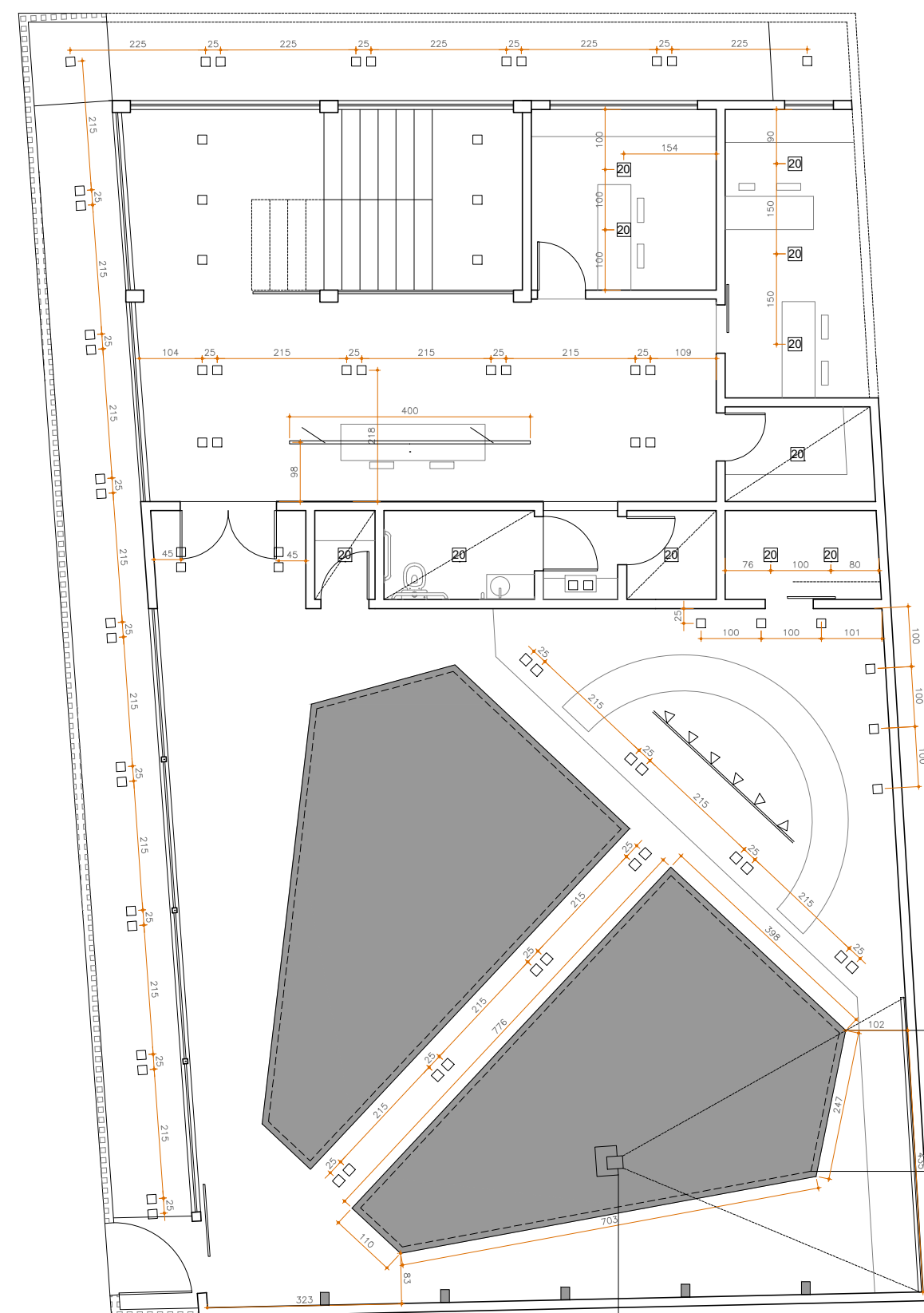
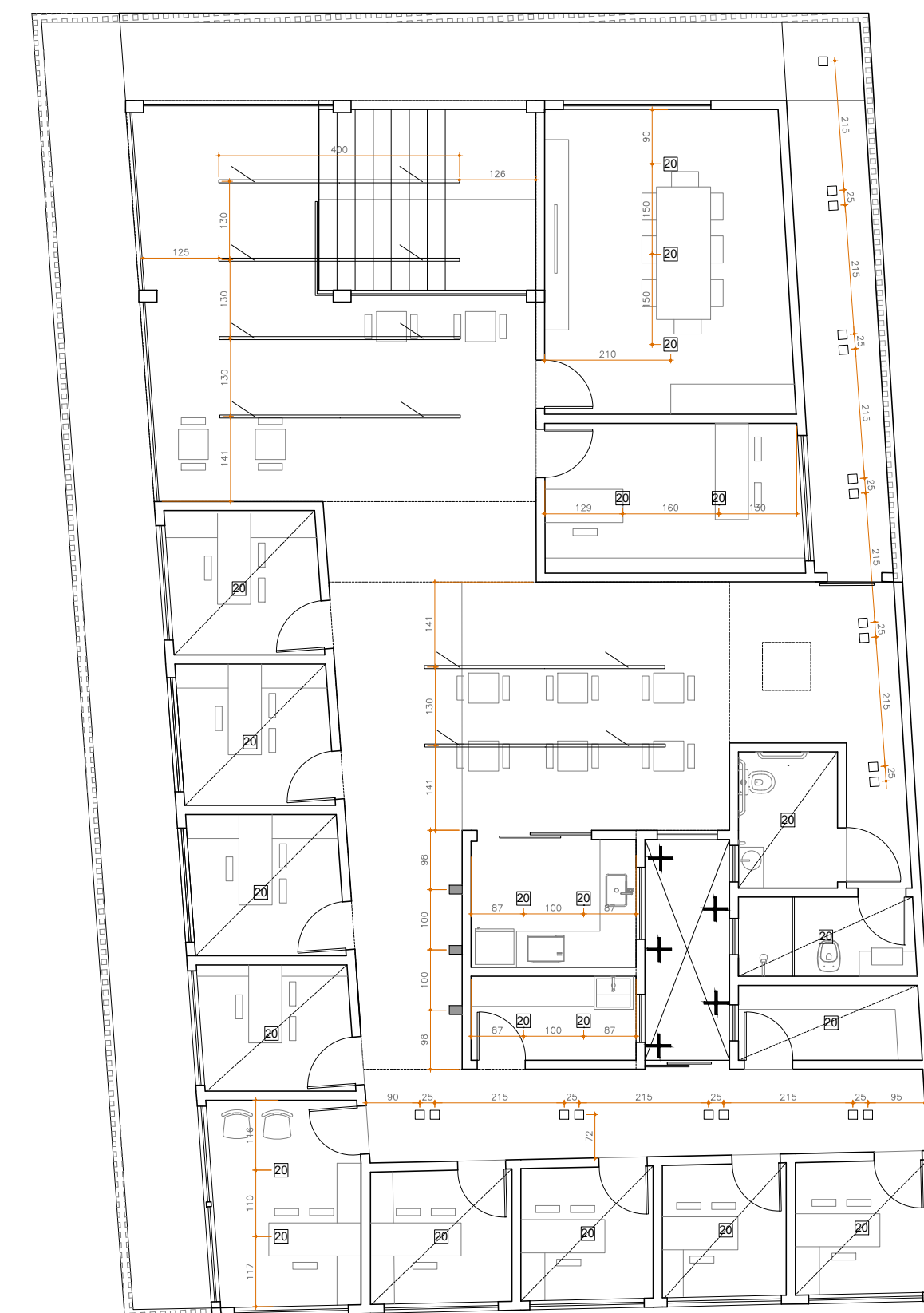


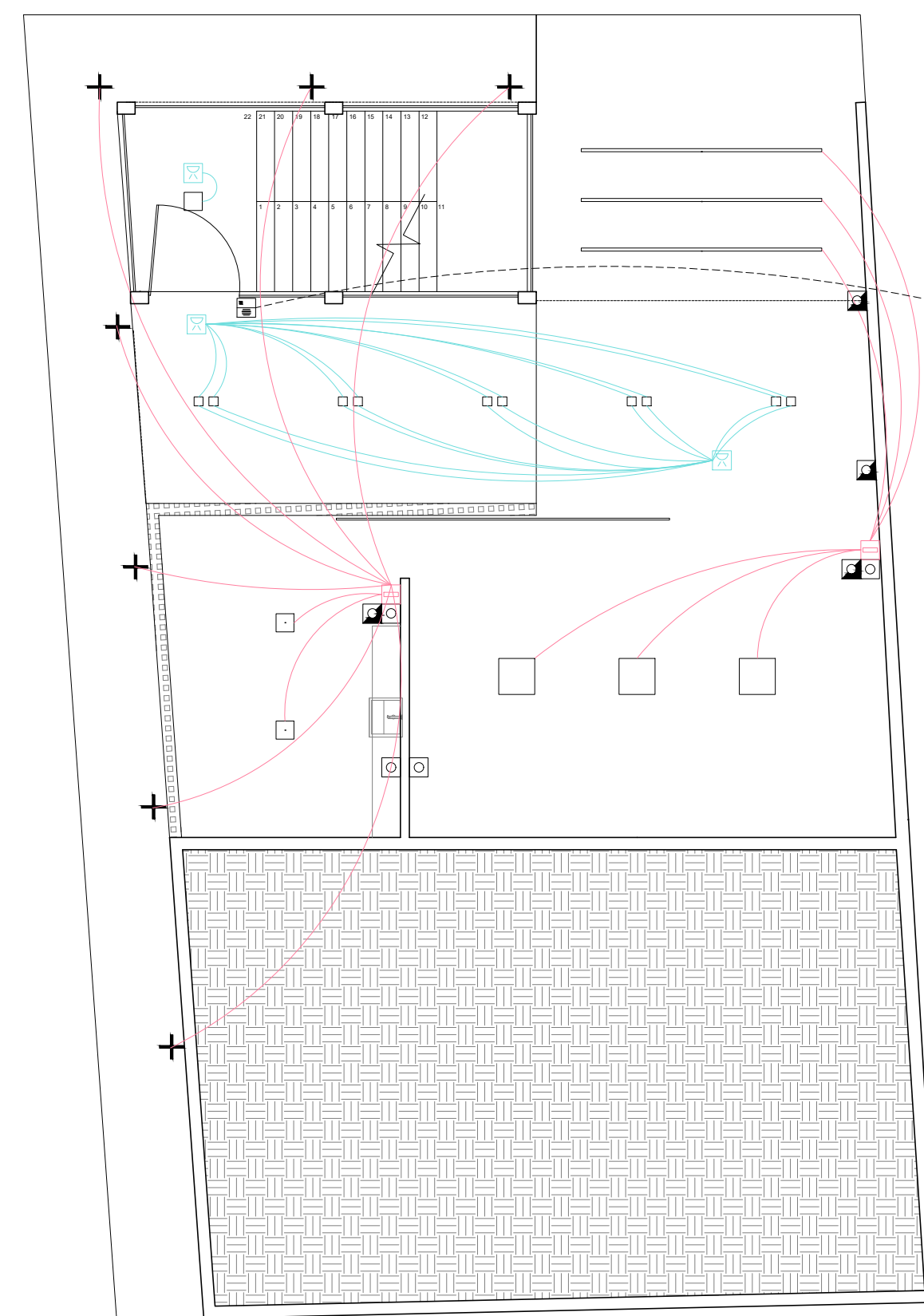
1 PONTOS DE LUZ - TÉRREO
ESCALA 1/100



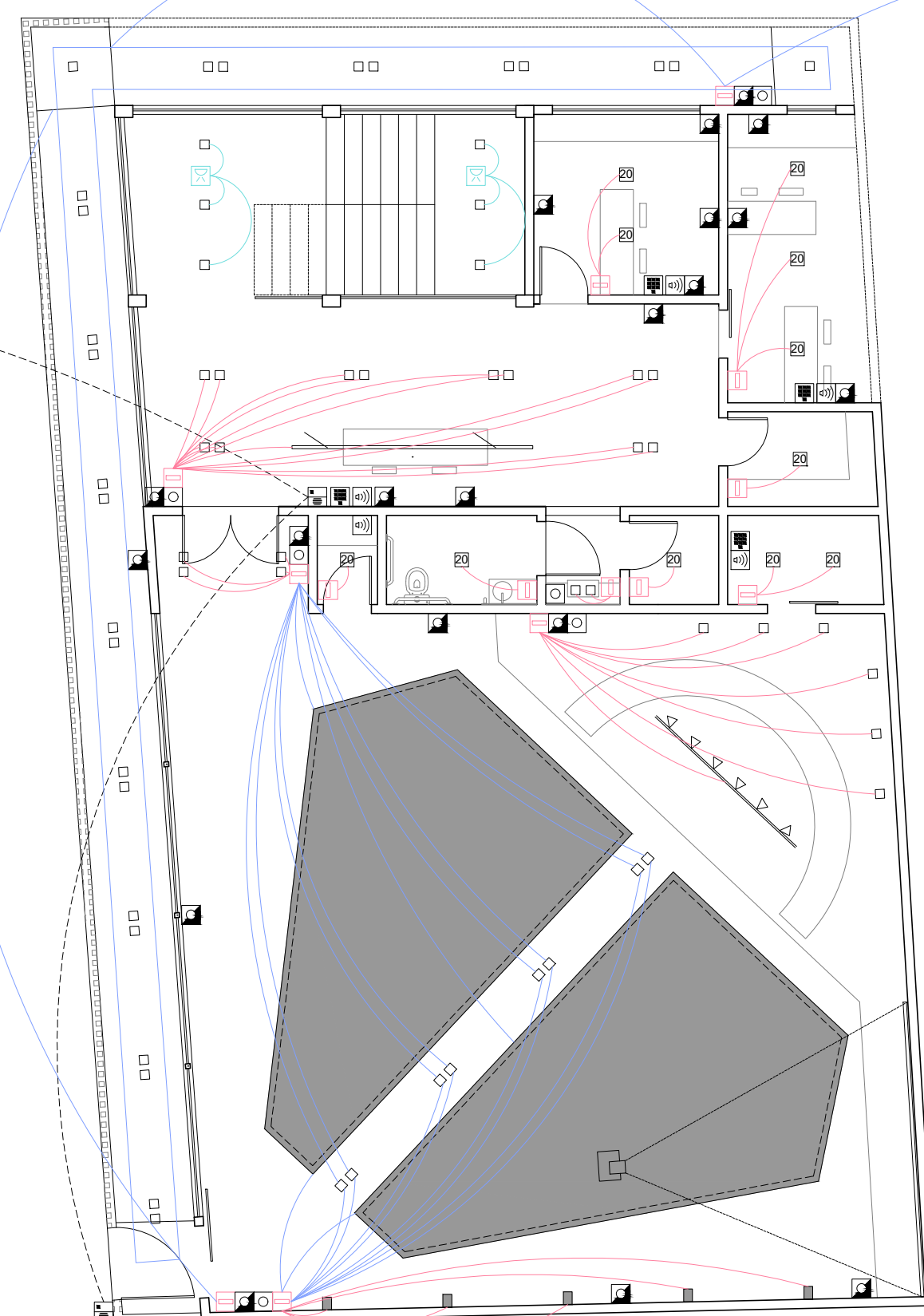
2 PONTOS DE LUZ - PRIMEIRO PAVIMENTO
ESCALA 1/100



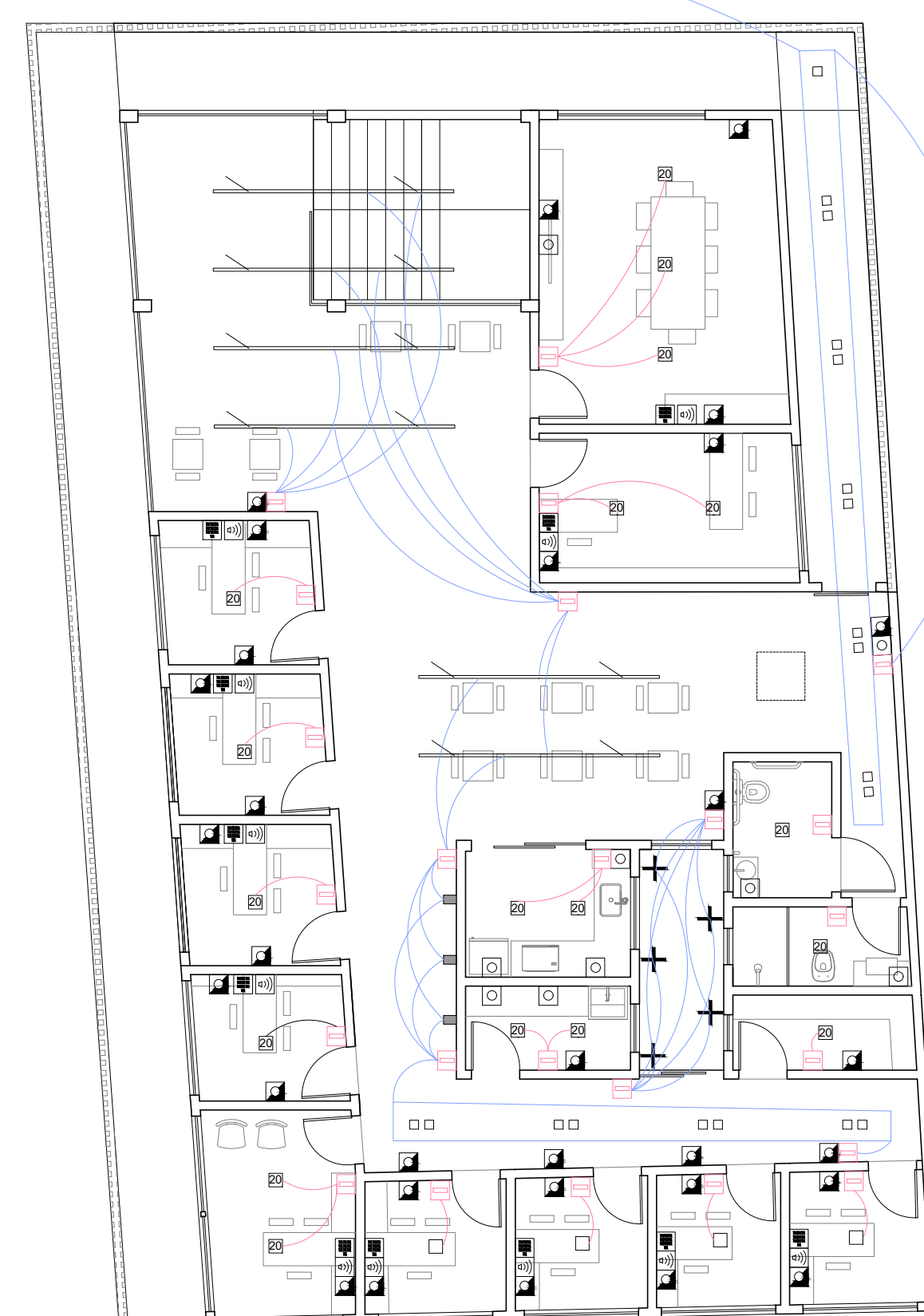
3 PONTOS DE LUZ - SEGUNDO PAVIMENTO
ESCALA 1/100



4 TOMADAS E INTERRUPTORES - TÉRREO
ESCALA 1/100



5 TOMADAS E INTERRUPTORES - PRIMEIRO PAVIMENTO
ESCALA 1/100



6 TOMADAS E INTERRUPTORES - SEGUNDO PAVIMENTO
ESCALA 1/100

LEGENDA PONTOS DE LUZ - PAREDE			
■	arandela facho simples para baixo (H=2,50m)		
LEGENDA PONTOS DE LUZ - CHÃO			
+	iluminação de chão externa- espeto		
LEGENDA PONTOS DE LUZ - TETO			
—	pendente linear	□	luminária embutida difusa de 60 cm
—	trilho + spot suspensos	□	luminária embutida difusa de 30 cm
—	perfil de led linear (medidas variáveis indicadas)	□	luminária embutida difusa de 20 cm
—	iluminação linear indireta com fitade led em sanca	□	luminária embutida difusa de 10 cm
LEGENDA TOMADAS, INTERRUPTORES, INTERNET, INTERFONE E TELEFONE			
□	sensor - altura indicada	■	three way
□	ponto de internet - H=0,35M	■	interruptor - H=1,00M
□	ponto de interfone - H=1,00M	□	tomada - H=1,00M
□	ponto de telefone - H=0,35M	□	tomada - H=0,35M
PROJETO LUMINOTÉCNICO			
Estúdio LAA TEL: +55 32 3371 5073	CONTRATANTE Secretaria Administrativa da Câmara Municipal de Rio Pomba	RESP. TÉCNICO Arq. Lígia Agostini CAU-MG 176298-2	ESCALA Indicada
ENDEREÇO DA OBRA Rua Januário Lima, 55 Bairro Jardim América - Rio Pomba Minas Gerais	OBRA Sede da Câmara Municipal de Rio Pomba	CO-AUTORIA Rafael Vidal Aleska Oliveira	DATA Junho de 2019
[04-05]	REFERÊNCIA PONTOS DE LUZ, TELEFONE, INTERNET, INTERFONE, TOMADAS, INTERRUPTORES E SENSORES		