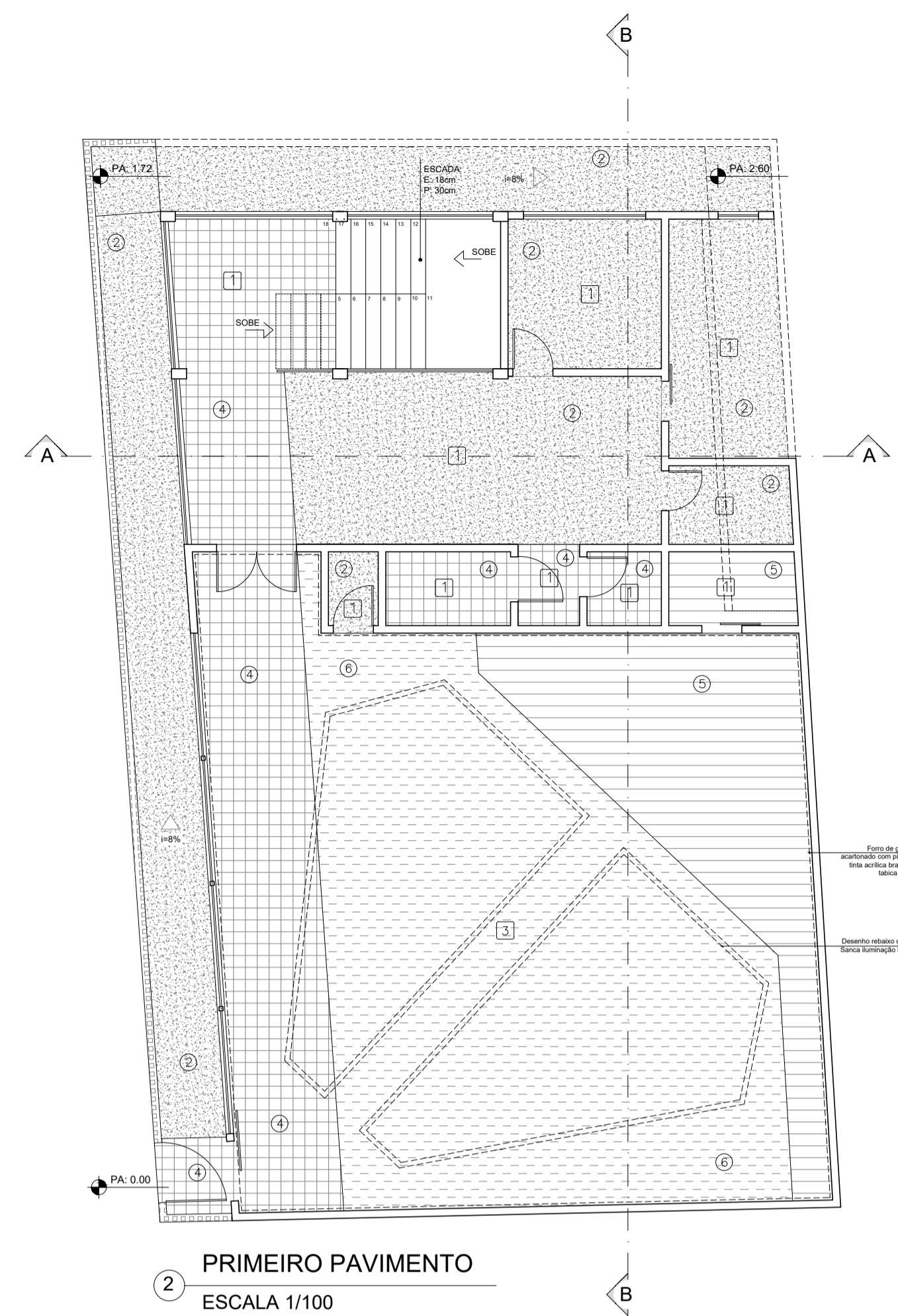
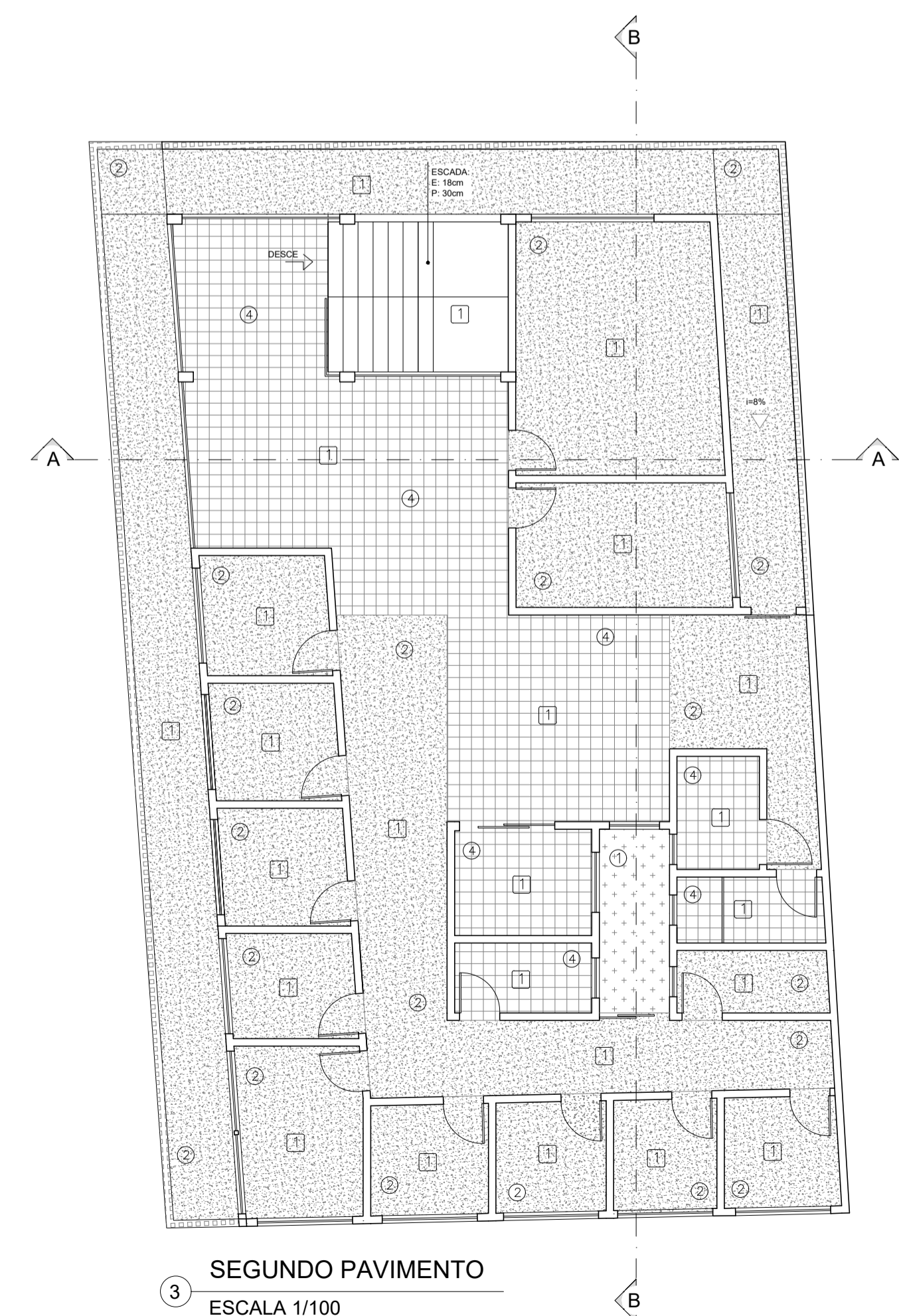


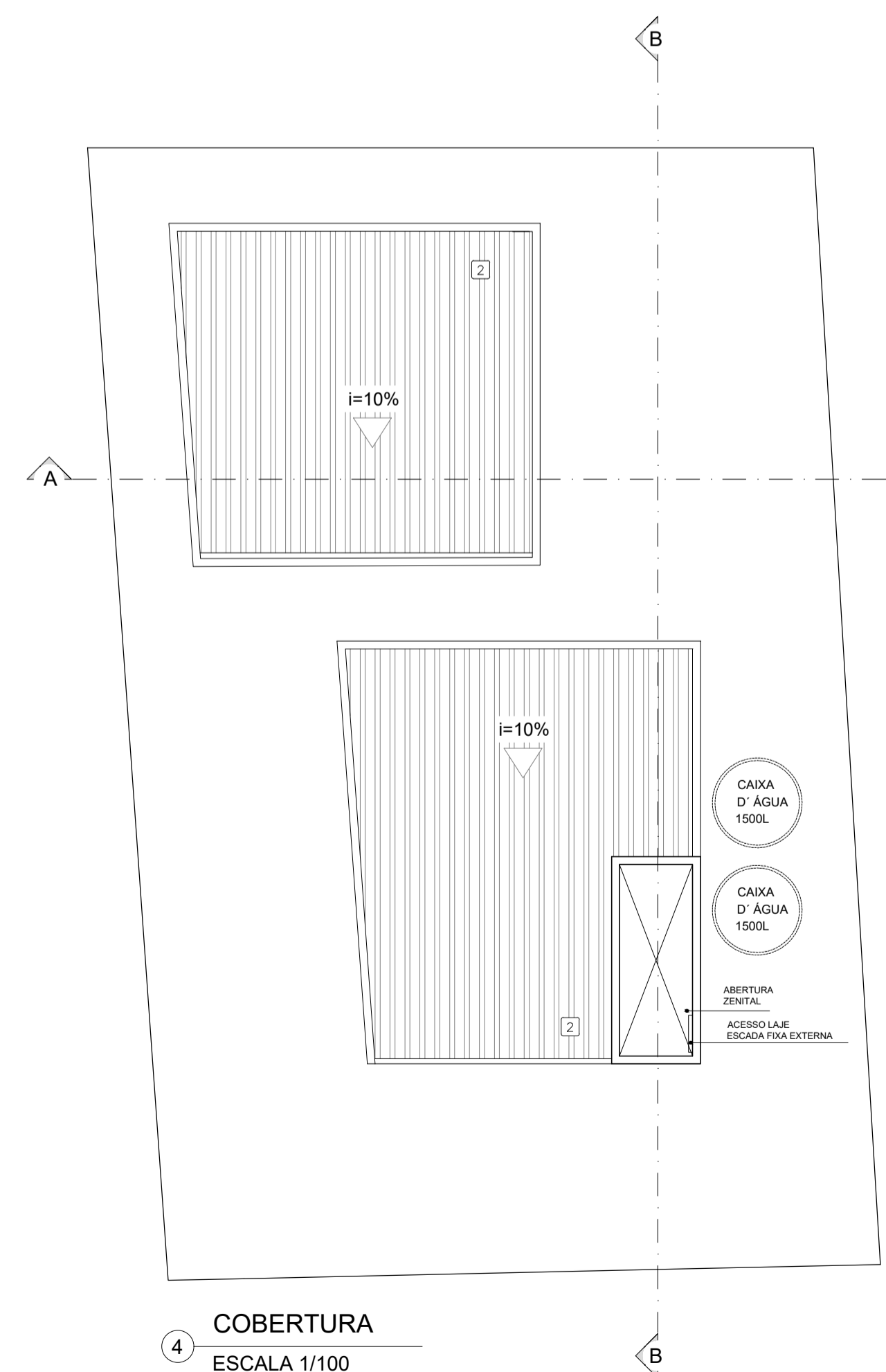
1 **TÉRREO**
ESCALA 1/100



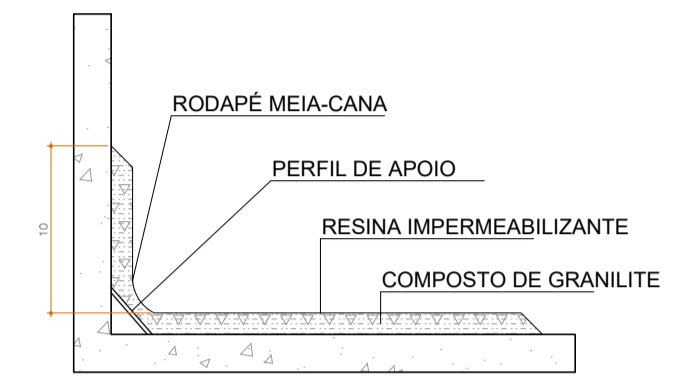
2 **PRIMEIRO PAVIMENTO**
ESCALA 1/100



3 **SEGUNDO PAVIMENTO**
ESCALA 1/100



4 **COBERTURA**
ESCALA 1/100



5 **DETALHE RODAPÉ GRANILITE**
ESCALA 1/25

ACABAMENTOS

PISO	DESCRIÇÃO	METRAGE
1	Grama amendoim (<i>Arachis repens</i>)	46,7 m ²
2	Granilite	310,13 m ²
3	Bloquete de pedra	56 m ²
4	Ladrilho hidráulico	143 m ²
5	Madeira maciça	33,5 m ²
6	Piso vinílico Tarkett Linha Decode Coleção Colormatch - Dark Blue (versão acústica)	84,5 m ²
PAREDE		
1	Tinta acrílica branca Acabamento acetinado (para todas as paredes)	1.193 m ²
2	Madeira maciça	13 m ²
3	Cobogó	218 m ²
4	Ripas de madeira maciça	9 m ²
5	Placa em PVC ou aço inox Acabamento em tinta acrílica branca	-
6	Vidro	197 m ²
7	Guarda corpo metálico pintado em branco (metragem linear)	17 m
8	Ladrilho hidráulico	74 m ²
TETO		
1	Concreto lizado resinado	476,8 m ²
2	Telha metálica sanduíche	130,1 m ²
3	Forro de gesso acartonado com pintura tinta acrílica branca	140 m ²
4	Forro acústico	141,68 m ²

DETALHAMENTO DE MATERIAIS

Estúdio LA A TEL : +55 32 3371 5073	CONTRATANTE Secretaria Administrativa da Câmara Municipal de Rio Pomba	RESP. TÉCNICO Arq. Lígia Agostini CAU-MG 176298-2	ESCALA Indicada
ENDEREÇO DA OBRA Rua Januário Lima, 55 Bairro: Jardim América - Rio Pomba Minas Gerais	OBRA Sede da Câmara Municipal de Rio Pomba	CO-AUTORIA Rafael Vidal Aleska Oliveira	DATA Junho de 2019
[02-05]	REFERÊNCIA TORNEIRAS, CHUVEIROS, RALOS, DRENOS E CAIMENTOS		