

Relatório de Acompanhamento de obra

Nova Sede

Câmara Municipal de Rio Pomba

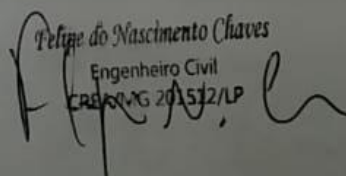
Felipe do Nascimento Chaves | Engenheiro Civil | CREA 201512 MG

Estúdio LAA



Novembro de 2020

Felipe do Nascimento Chaves
Engenheiro Civil
CREA MG 201512/LP



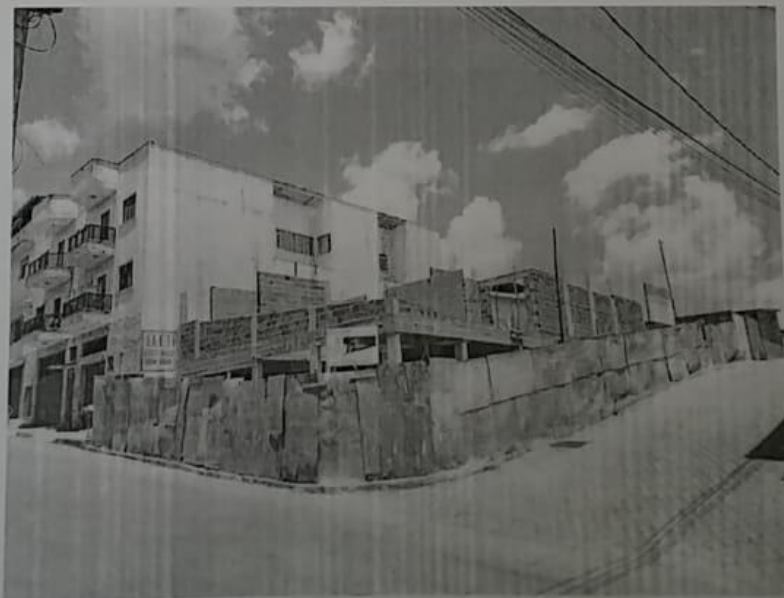
Em 30/11/2020 foi realizada a 7ª medição da obra da nova sede da Câmara Municipal de Rio Pomba. Os serviços contemplados nessa sétima medição são a continuidade dos itens referentes as estruturas de concreto para a execução da segunda laje. Tendo sido medido parte da execução das vigas e pilares primeiro pavimento, assim como a continuidade dos serviços na rampa da acessibilidade e sua respectiva viga inclinada e continuidade da alvenaria

Em 27/11 a equipe do LAA entregou a câmara uma revisão dos projetos técnicos com as devidas compatibilizações necessárias

A sétima medição fechou em R\$ 37.776,07 incluindo-se o reajuste de 5,33% e os serviços executados e medidos estão em conformidade com os projetos da obra.

A seguir fotos das etapas já executadas:

Foto 01 – Visão Geral da Fachada

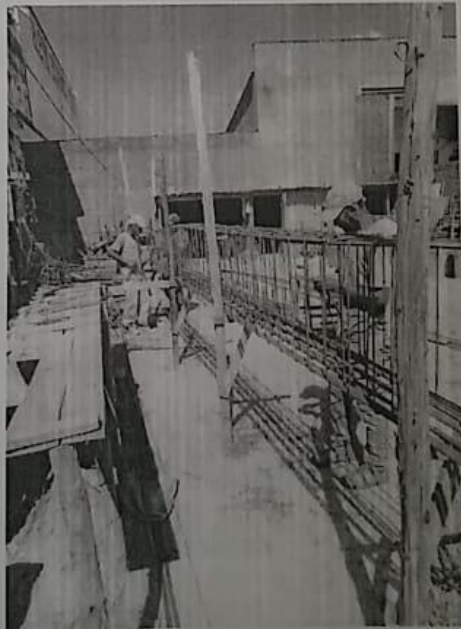


Flávia do Nascimento Chaves
Engenheira Civil
CREA/MG 201512787

Foto 02 – Garagem sem escoramento



Foto 03 – Armação da viga inclinada



Felipe do Nascimento Chaves

Engenheiro Civil

CREA/MG 201512/LP

Foto 04 – Alvenaria 1º pavimento prontas para receber o vigamento



FC
Felipe do Nascimento Chaves
Engenheiro Civil,
CREA/MG/201512/LP