

**Relatório de Acompanhamento de obra**

**Nova Sede**

**Câmara Municipal de Rio Pomba**

**Felipe do Nascimento Chaves | Engenheiro Civil | CREA 201512 MG**

**Estúdio LAA**



**outubro de 2020**

*Felipe do Nascimento Chaves*  
Engenheiro Civil  
CREA/MG 201512/2

Em 02/10/2020 foi realizada a 5ª medição da obra da nova sede da Câmara Municipal de Rio Pomba. Os serviços contemplados nessa quinta medição são os itens referentes as estruturas de concreto para a execução da primeira laje e piso da plenária. Tendo sido medido a execução das vigas do térreo e pilares do térreo, a concretagem da laje e o devido cimbramento da estrutura.

Foi executado também o piso da plenária com reforço de uma malha metálica visto que foi executado sobre reaterro e isolamento com lona para proteção da estrutura.

A quinta medição fechou em R\$ 35.093,49 e os serviços executados e medidos estão em conformidade com os projetos da obra.

A seguir fotos das etapas já executadas:

Foto 01 - Forma e cimbramento das vigas



*Felipe do Nascimento Chaves*  
Engenheiro Civil  
CREA/MG 201512/LP

Foto 02 – Montagem da laje pré moldada



Foto 03 – Concretagem da laje

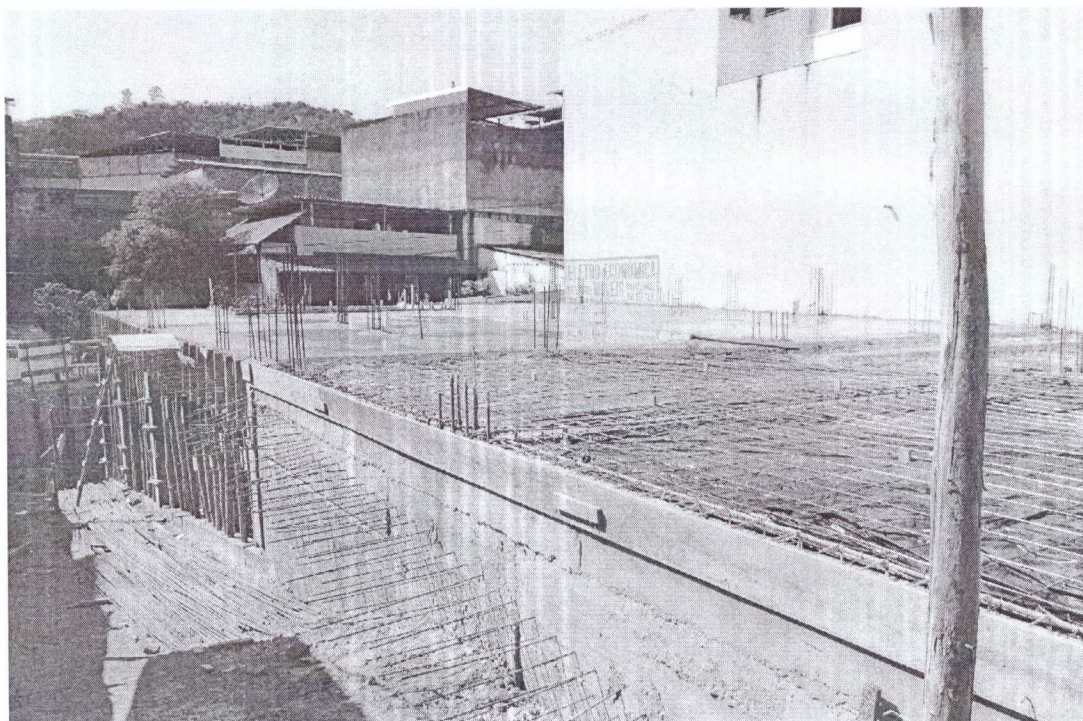


*FCh*  
Felipe do Nascimento Chaves  
Engenheiro Civil  
CREA/MG 201512/LP

Foto 04 – Preparação piso da plenária



Foto 05 – Vista geral da obra



*Felipe do Nascimento Chaves*  
Engenheiro Civil  
CREA/MS 201512/LP