

# **Relatório de Acompanhamento de obra**

**Nova Sede**

**Câmara Municipal de Rio Pomba**

**Felipe do Nascimento Chaves | Engenheiro Civil | CREA 201512 MG**

**Estúdio LAA**



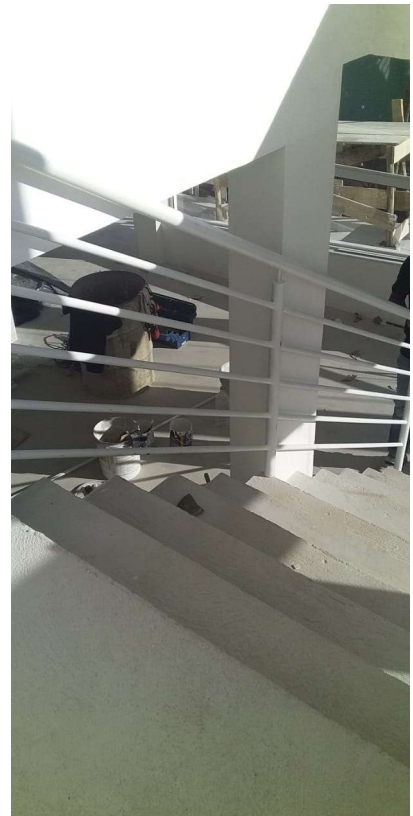
**Junho de 2022**

Em 30/05/2022 foi realizada a 22ª medição da obra da nova sede da Câmara Municipal de Rio Pomba. Os serviços contemplados nessa medição são a finalização dos disjuntores, finalização das portas em madeira, a instalação dos vidros e guarda-corpos,

A 22ª medição fechou em R\$ 121.889,71 incluindo-se o reajuste de 5,33% e 15,93%. Os serviços executados e medidos estão em conformidade com os projetos da obra. Chegamos na etapa final da obra, depois da execução da fachada em eucalipto a obra será finalizada

A seguir fotos das etapas executadas e em execução:

#### Instalação dos vidros e Guarda-Corpos



## Disjuntores e Portas

