



Relatório de Acompanhamento de obra

Nova Sede

Câmara Municipal de Rio Pomba

Dupla de falta a segurança para recondicionamento das áreas afetadas do
sua construção, visto que o mesmo era diferente da expectativa, devido a um
falta de projeto. Por esse motivo a solução para a fundação foi um
adaptada. Foi necessário executar tubulão com encaixamento de aço de
concreto para cada bloco de fundação, visto que o solo não suportava
a carga e é frágil e, portanto, necessário o escoramento do solo a ser
de escavação.

As instalações iniciais de obra já foram finalizadas, assim como o serviço de
corte do terreno, as fundações do nível inferior já estão praticamente
finalizadas tendo sido executado o concreto das tubulões e o devido
escoramento de cada uma delas, com montagem da armadura e
respetiva concretagem. Os pilares de fundação dos pilares também estão
escavados e com sua armadura devidamente montada e já colocada em
já colocada em obra.

Felipe do Nascimento Chaves | Engenheiro Civil | CREA 201512 MG

Estúdio LAA



Mai de 2020



Em 29/05/2020 foi realizada a 1ª medição da obra da nova sede da Câmara Municipal de Rio Pomba. Os serviços contemplados nessa primeira etapa são os itens referentes à mobilização, serviços preliminares e parte da fundação.

Durante a execução dos trabalhos foi feito o acompanhamento pelos profissionais do estúdio LAA para esclarecimento de questões técnicas e verificação do andamento da obra.

Depois de feita a sondagem para reconhecimento das características do solo constatou-se que o mesmo era diferente da expectativa trabalhada em fase de projeto. Por esse motivo a solução para a fundação precisou ser adaptada. Foi necessário executar tubulão com encamisamento de anel de concreto para cada bloco de fundação, visto que o solo mais superficial era arenoso e frágil e, portanto, necessário o escoramento em todo o serviço de escavação.

As instalações iniciais de obra já foram finalizadas, assim como o serviço de corte do terreno, as fundações do platô inferior já estão praticamente finalizadas, tendo sido realizado a escavação dos tubulões, e o devido encamisamento de cada um deles, com montagem da armadura e respectiva concretagem. Os blocos de fundação dos pilares também estão escavados e com suas fôrmas montadas, a armadura devidamente dobrada e já colocada em posição de concretagem. Parte da concretagem dos blocos já se iniciaram, mas somente até o nível da ancoragem com as vigas de equilíbrio. As vigas de equilíbrio por sua vez já estão cortadas, dobradas e montadas, mas não posicionadas para concretagem.

Durante os serviços de escavação dos tubulões no platô mais baixo atingiu-se uma camada com resistência satisfatória antes do que foi previsto em projeto que era 3,20 abaixo do nível da base do bloco, parte disso foi devido à necessidade de aumentar o volume do corte no momento de locação da obra e outra parte devido à natureza do perfil geológico do terreno em questão.

Rh N. E



O aumento no volume do corte foi necessário pois o levantamento topográfico utilizado na modelagem arquitetônica tinha divergências do real e pequenos ajustes tiveram que ser feitos para garantir a qualidade dos acessos à edificação, principalmente onde será a entrada da garagem e a entrada da rampa de acessibilidade.

A primeira Medição Fechou em R\$ 98.117,17 e os serviços executados e medidos estão em conformidade com os projetos da obra

A seguir fotos das etapas já executadas da obra:

Foto 1 – Terreno Natural

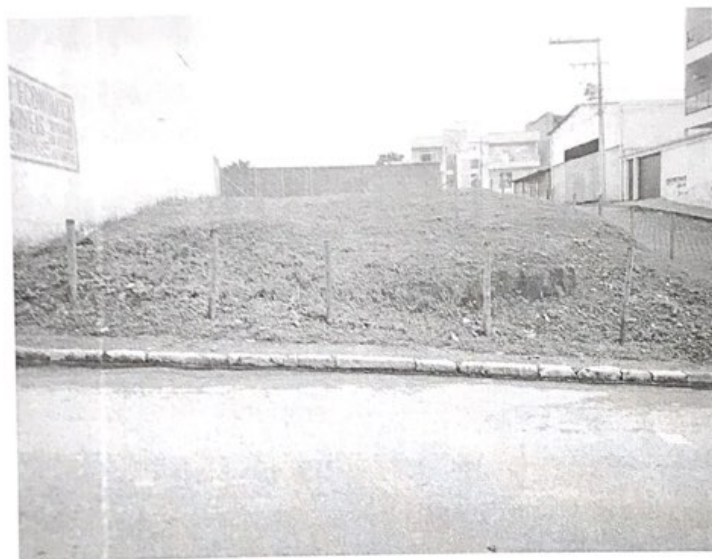


Foto 2 – Execução Sondagem SPT



Rafael N. S.

Foto 3 – Cercamento da obra

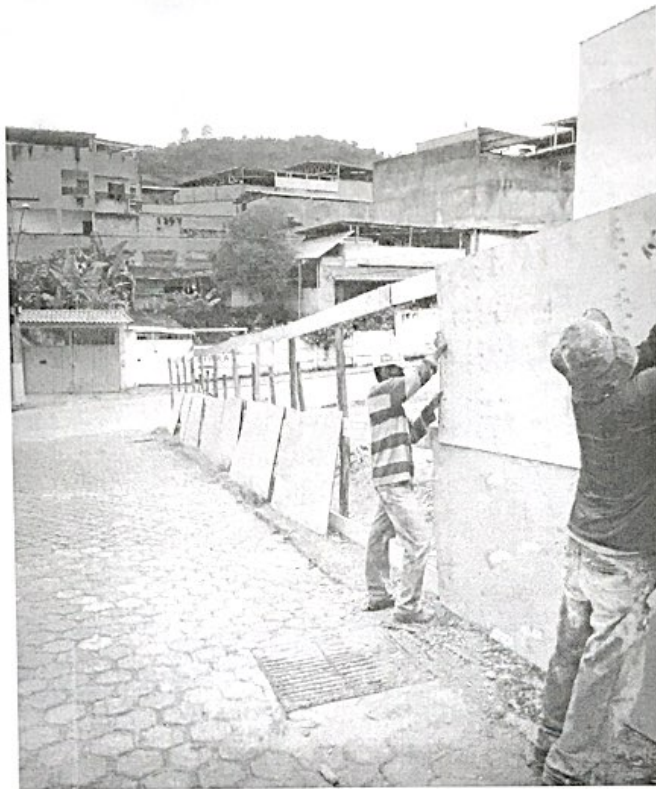
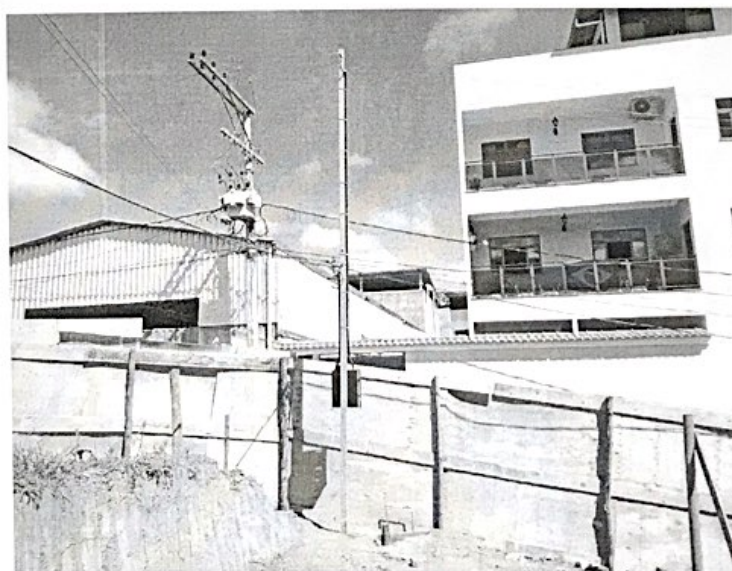


Foto 4 – Instalações de energia e água



R. N. C.



Foto 5 – Limpeza e corte do Terreno



Foto 6 – Montagem barracão de obra



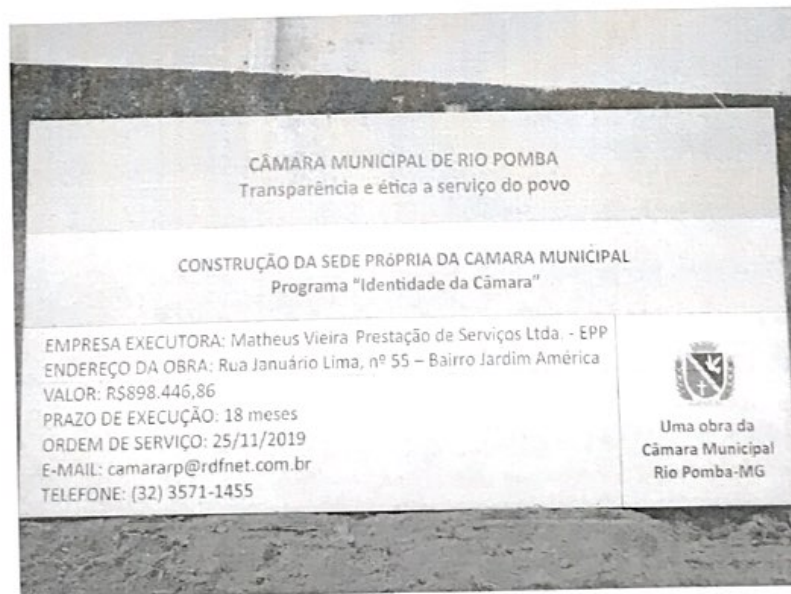
R. N. C.



Foto 7 – Movimentação de terra



Foto 8 – Placa de Obra



Rob Nil



Foto 9 – Locação e Escavação das Fundações



Foto 10 – Escavação blocos e tubulão



R. N. L.

Foto 11 – Encamisamento do tubulão

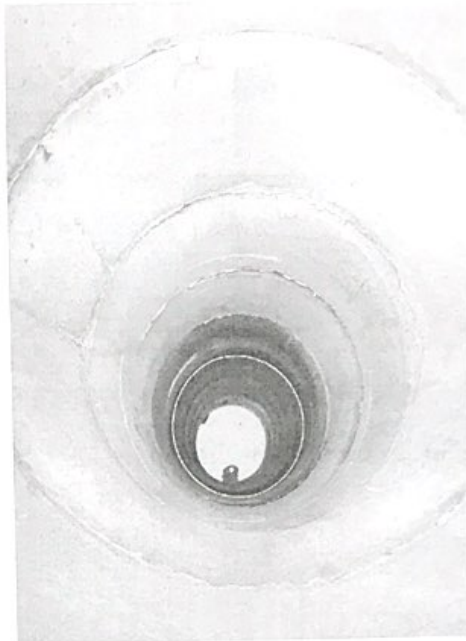
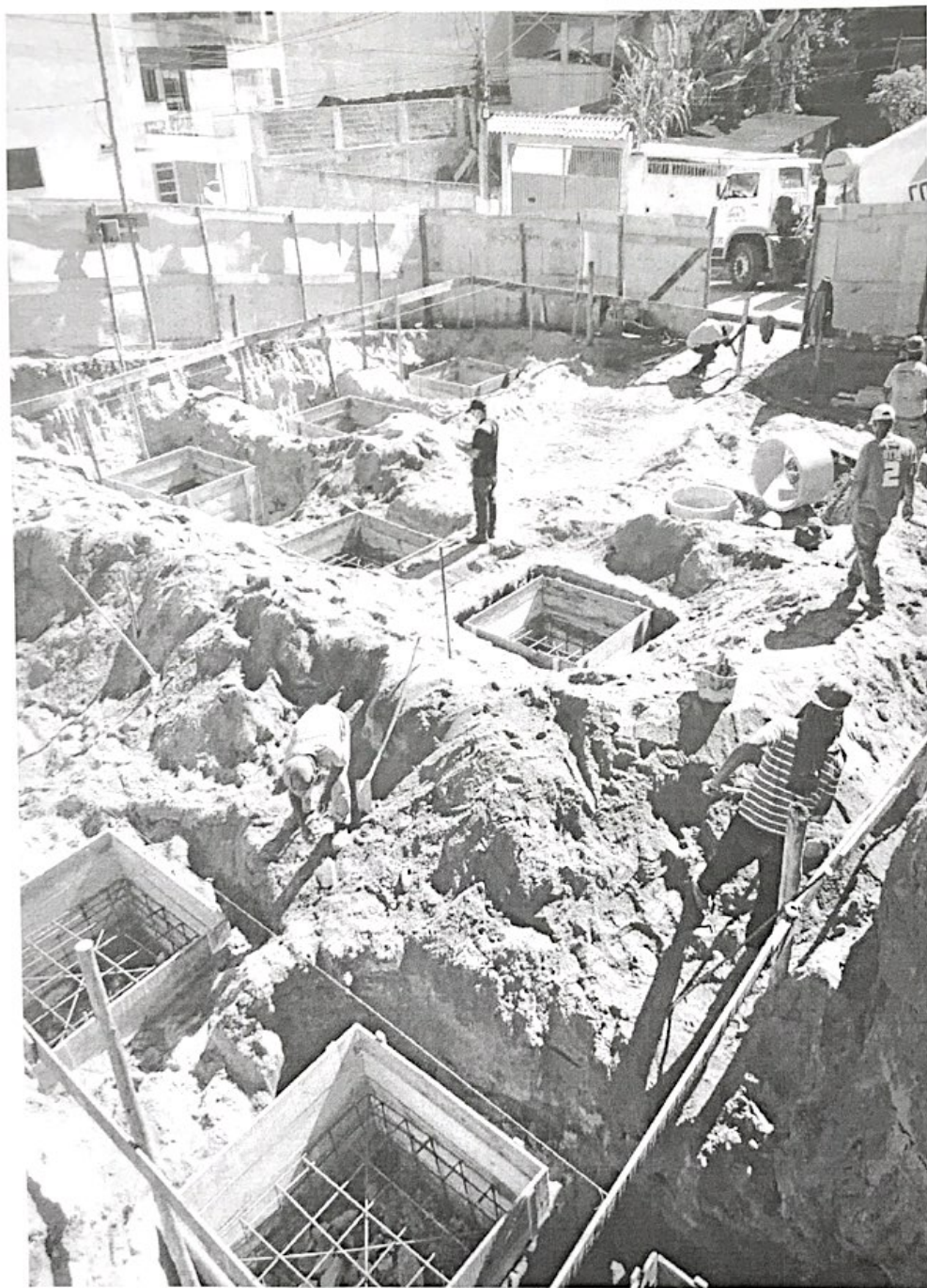


Foto 12 – Concretagem do Tubulão



R. N. L.

Foto 13 – Forma e armação dos blocos de fundação



Rep. N. 1



Foto 14 – Montagem Vigas de Equilíbrio

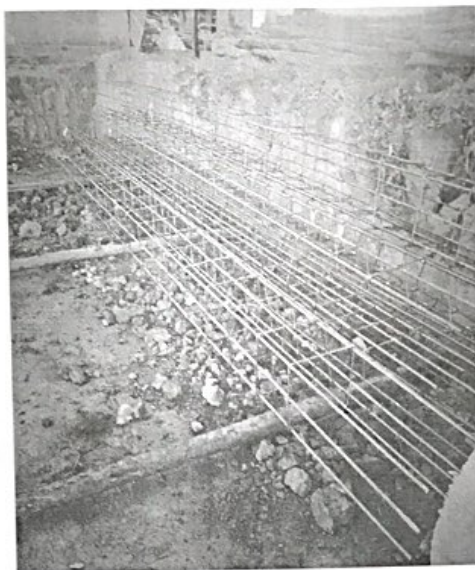


Foto 15 – Concretagem dos Blocos



Rafael N. C.