

# **Relatório de Acompanhamento de obra**

**Nova Sede**

**Câmara Municipal de Rio Pomba**

**Felipe do Nascimento Chaves | Engenheiro Civil | CREA 201512 MG**

**Estúdio LAA**



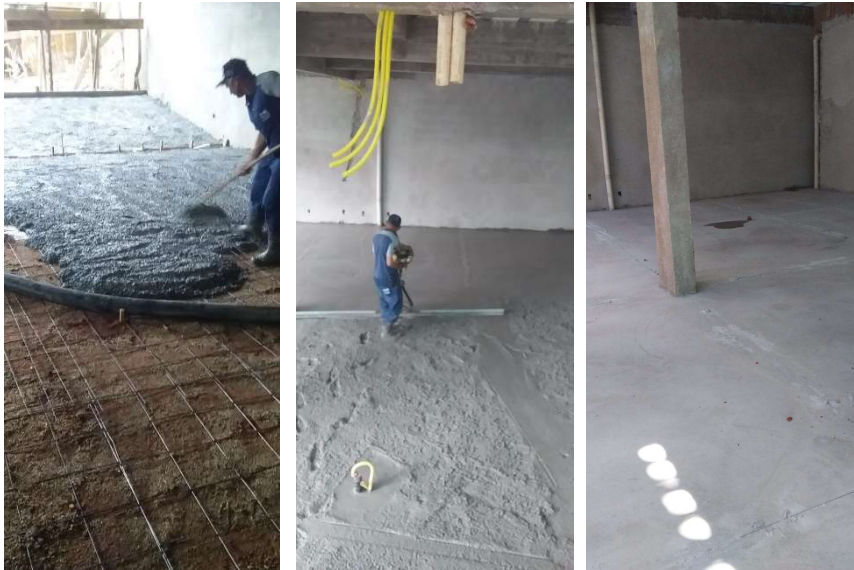
**Agosto de 2021**

Em 30/07/2021 foi realizada a 14ª medição da obra da nova sede da Câmara Municipal de Rio Pomba. Os serviços contemplados nessa medição são a execução da concretagem da escada, o contra piso e piso de concreto, a finalização dos pontos elétricos, finalização do reboco e o início da instalação das portas em madeira.

A 14ª medição fechou em R\$ 70.719,97 incluindo-se o reajuste de 5,33% e os serviços executados e medidos estão em conformidade com os projetos da obra.

A seguir fotos das etapas executadas e em execução:

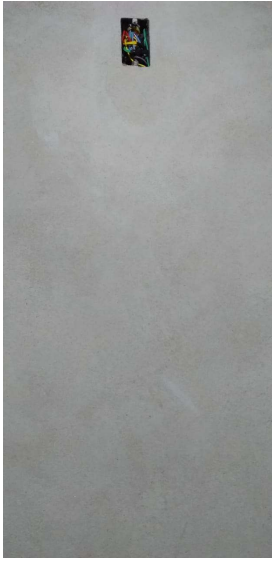
#### Concretagem do piso e acabamento do mesmo



#### Execução e Concretagem da escada



## Reboco e pontos elétricos



## Instalações das portas

